



# SIKA PRODUCTCATALOGUS VOOR PROFESSIONEEL LIJMEN, AFDICHTEN EN REPAREREN

BUILDING TRUST



# LIJMEN, AFDICHTEN EN REPAREREN MET SIKA

## Index

### 1. Algemene lijm- en afdichtingskitten

Sikaflex®-521 UV	4
Sikaflex®-529 Evolution	4
Sikaflex®-552 AT	4
Sikaflex®-621 (Purform®)	6
Sikaflex®-221	7
Sikaflex®-252	7
Sikaflex®-260 N	7

#### Reinigen en voorbehandeling

Sika® Aktivator-205	8
Sika® Primer-507	8
Sika® Primer-215	8
Milwaukee kitpistolen	9

### 2. Autoruitlijmen

SikaTack® ELITE (Purform®)	10
SikaTack® PRO	10
SikaTack® DRIVE (Purform®)	10
Sika® PowerCure dispenser	11
Spuit- en mengneuzen en mixertips	12

#### Autoruit reinigen en voorbehandeling

Sika® G+P reiniger	13
Sika® Cleaner (PCA)	13
Sika® Aktivator PRO	14
Sika® Primer 507	14

### 3. Kunststof reparatie en verlijming

SikaForce®-301 Fast (Purform®)	18
SikaForce®-302 Superfast (Purform®)	18
Sika® Primer-300	18

### 4. Carrossieverlijming

SikaPower®-4720	19
-----------------	----



# 1. ALGEMENE LIJM- EN AFDICHTINGSKITTEN

Sika biedt een complete lijn aan producten voor automotive-aftermarket toepassingen. Het assortiment biedt oplossingen voor de verlijming, afdichting en versterking in de auto-industrie en carrosseriebouw, voor zowel interieur en exterieur.



*De algemene lijm- en afdichtingskitten van Sikaflex® zijn speciaal ontworpen voor een snelle en gemakkelijke verlijming en/of afdichting.*



**De gemeenschappelijke kenmerken van producten uit de Sikaflex®-500 serie:**

- **Krachtige resultaten:** door hun unieke samenstelling zijn ze sterker en gaan ze langer mee dan gangbare kitten
- **Eenvoudig te verwerken:** ook omdat ze zonder primer goed hechten op veel verschillende materialen
- **Veiliger in gebruik:** bevatten geen gevaarlijke stoffen.



**De gemeenschappelijke kenmerken van producten uit de Sikaflex®-200 serie:**

- **Sterker:** behoren tot de sterkste kitten die er zijn
- **Eenvoudig te verwerken:** makkelijk aan te brengen en hecht op vele oppervlakken
- **Veelzijdig:** geschikt voor alle soorten afdichtings- en lijmtoeepassingen.

# SIKAFLEX®-500 SERIE

1-COMPONENT SILANE TERMINATED POLYMER (STP)

## Sikaflex®-521 UV

Weersbestendige lijmkit met breed hechtspectrum



Sikaflex®-521 UV is een weersbestendige 1-component lijm/afdichtkit die hecht aan de meeste ondergronden, zoals metalen, kunststoffen (ABS, PC, GVK) en hout. Dit multifunctionele product is geschikt voor afdichttoepassingen binnen en buiten.

### EIGENSCHAPPEN

- Bestand tegen weersinvloeden en veroudering
- Hecht goed op een groot aantal verschillende soorten ondergronden zonder speciale voorbehandeling
- Bevat geen gevaarlijke stoffen of oplosmiddelen
- Overschilderbaar
- Schuurbaar
- Reukarm

### BESCHIKBARE ITEMS

- |                              |                   |
|------------------------------|-------------------|
| ■ 300 ml patroon, wit        | art.nr. 925252140 |
| ■ 300 ml patroon, lichtgrijs | art.nr. 925252120 |
| ■ 300 ml patroon, zwart      | art.nr. 925252160 |
| ■ 600 ml worst, wit          | art.nr. 925452120 |
| ■ 600 ml worst, zwart        | art.nr. 925452160 |
| ■ Spuitneus 300 ml           | art.nr. 925350080 |

## Sikaflex®-529 Evolution

Isocyaanavrije verspreibare afdichtingskit voor voertuig carrosserieën



Sikaflex®-529 Evolution is een verspreibare 1-component Silane Getermineerde Polymer (STP) afdichtingskit, die uithardt bij blootstelling aan luchtvochtigheid. Het wordt gebruikt voor naadafdichting van in de fabriek geleverde originele structuren (oppervlakken en rillen) voor voertuig carrosserieën.

### EIGENSCHAPPEN

- Eenvoudig reproduceren van originele structuren
- Overschilderbaar met diverse verfsystemen
- Zeer goede verwerkingseigenschappen met weinig overspray
- Goede hechting op een grote verscheidenheid aan ondergronden
- Spuit en rups applicatie
- Lage geur
- Goede akoestische en dempende eigenschappen
- Vrij van oplosmiddelen en isocyaan
- Siliconen- en PVC-vrij

### BESCHIKBARE ITEMS

- |                         |                   |
|-------------------------|-------------------|
| ■ 290 ml patroon, zwart | art.nr. 925724421 |
| ■ 290 ml patroon, oker  | art.nr. 925626180 |

## Sikaflex®-552 AT

Elastische lijm voor voertuig assemblage



Sikaflex®-552 AT is een zeer elastische 1-component lijmkit speciaal ontwikkeld voor het lijmen van grote assemblagedelen in voertuigen. Uitermate geschikt voor het lijmen van gecoate metalen, GVK, keramische materialen en kunststoffen.

### EIGENSCHAPPEN

- Hecht goed op een groot aantal verschillende soorten ondergronden zonder primer
- Bevat geen gevaarlijke stoffen of oplosmiddelen
- Overschilderbaar
- Hoge dynamische belastbaarheid
- Bestand tegen veroudering en weersinvloeden

### BESCHIKBARE ITEMS

- |                         |                   |
|-------------------------|-------------------|
| ■ 300 ml patroon, wit   | art.nr. 925255220 |
| ■ 300 ml patroon, zwart | art.nr. 925255240 |
| ■ 600 ml worst, wit     | art.nr. 925455220 |
| ■ 600 ml worst, zwart   | art.nr. 925455260 |
| ■ Spuitneus 300 ml      | art.nr. 925350080 |

# Sikaflex®-529 Evolution

## 3-IN-1 OPLOSSING

Reproductie van originele naden. Damping van trillingen en geluid. Bescherming van wielkasten.



### PRODUCT

**Sikaflex®-529 Evolution**  
12 patronen

Overschilderbaar met alle gebruikelijke laksystemen - en nat op nat



### APPARATUUR

**Sika® Spray Gun**



LICHT & MAKKELIJK TE HANTEREN

### ADAPTERS EN SPIJTMONDEN

Bevestiging voor Sika® Spray Gun

Adapter voor Sika® Spray Gun

OE-spijtmond

Brede spijtmond

Hem-flensspijtmond



### = 6 STRUCTUREN



- Sika® Spray Gun
- Bevestiging voor Sika® Spray Gun
- Adapter voor Sika® Spray Gun
- OE-spijtmond
- Brede spijtmond
- Hem-flensspijtmond
- Borstel

Instellingen Sika® Spray Gun



Scan hier om de video-instructies te bekijken

#### Gespoten oppervlakken

Aan te passen voor fijne en ruwe structuren



Sika® Spray Gun bevestiging 2 slagen los te draaien



Materiaalschroef 10 mm losdraaien  
Verdamper met 1,5 omwenteling te openen



#### Gespoten naadafdichting



#### Golvende OE-naadafdichting



#### Brede naadafdichting



Sika® Spray Gun Adapter handvast sluiten, de spijtmond op de adapter vastdraaien



Materiaalschroef 10 mm losdraaien  
Verdamper goed sluiten



#### Kwastbare naadafdichting



#### Hem-flens naadafdichting



Lees de gebruikers handleiding voor volledige uitleg.




# SIKA®-PURFORM®

VEILIG WERKEN MET POLYURETHAAN

**PURFORM®**  
Pure Performance

Sika heeft nieuwe polyurethaan prepolymeren ontwikkeld onder de merknaam Purform®-technologie. Naast productspecifieke voordelen hebben producten die gemaakt zijn van deze Purform® prepolymeren een ultralaag gehalte vrij monomeer diisocyaanaat. De Purform®-technologie laat professionals onbeperkt profiteren van de unieke prestaties van polyurethaan, zonder de noodzaak om specifieke REACH gezondheids- en veiligheidstraining te volgen. De blootstelling van gebruikers wordt tot een absoluut minimum beperkt.

	Huidige polyurethanen	Sika Purform® polyurethanen
<b>Gehalte diisocyaanatomeren</b>	> 0,1 gewicht%	< 0,1 gewicht%
<b>Classificatie</b>		_*
<b>Training (volgens REACH)</b>	Ja	Nee



## Sterk

Alleen polyurethanen kunnen voldoen aan hoge sterkte- en modulus specificaties zoals vereist in de automobielindustrie.



## Flexibel

Polyurethanen bieden een hogere rek bij lage spanning en een betere herstelbaarheid dan SMP-oplossingen. Ze zijn onmisbaar voor een duurzame waterdichting.



## Bestendig

Polyurethanen zijn uitstekend bestand tegen invloeden van buitenaf, zoals vocht, chemicaliën en mechanische schokken en kunnen zo worden geformuleerd dat ze zeer goed bestand zijn tegen UV-veroudering.



## Duurzaam

Verhoogde duurzaamheid door het voorkomen van lekkende voegen, veranderde ondergronden en onthechting door vlek- en scheurvorming.



## Veilig

Lijmen en afdichtmiddelen zijn vrij van gevarenetiketten. Werknemers worden minder blootgesteld aan chemicaliën en er is geen veiligheidstraining nodig.

## Sikaflex®-621 Purform®

Multi-functionele lijmkit met breed hechtspectrum



**PURFORM®**  
Pure Performance

Sikaflex®-621 (Purform®) is een multi-functionele polyurethaan lijm- en afdichtkit, die zeer goed hecht op een breed scala aan ondergronden, zoals metalen, coatings, keramische materialen en kunststoffen.

### EIGENSCHAPPEN

- Hecht goed op een groot aantal verschillende ondergronden
- Geen REACH training vereist, dankzij lager dan 0,1% monomeer gehalte di isocyaanaat
- Bestand tegen veroudering
- Schuurbaar en overschilderbaar
- Niet corrosief
- Reukarm

### BESCHIKBARE ITEMS

- 300 ml patroon, wit
- 600 ml worst, wit
- 600 ml worst lichtgrijs
- 600 ml worst, zwart

art.nr. 925776945  
art.nr. 925462100  
art.nr. 925759953  
art.nr. 925760263

# SIKAFLEX®-200 SERIE

1-COMPONENT POLYURETHAAN

## Sikaflex®-221

Multi-functionele lijmkit met breed hechtspectrum



Sikaflex®-221 is een multi-functionele polyurethaan lijm- en afdichtkit, die zeer goed hecht op een breed aantal ondergronden, zoals metalen, metaalprimers en coatings (2-componenten systemen), keramische materialen en kunststoffen.

### EIGENSCHAPPEN

- Hecht goed op een groot aantal verschillende soorten ondergronden
- Bestand tegen veroudering
- Schuurbaar en overschilderbaar
- Niet corrosief
- Reukarm

### BESCHIKBARE ITEMS

- 300 ml patroon, wit art.nr. 925222120
- 300 ml patroon, grijs art.nr. 925222140
- 300 ml patroon, zwart art.nr. 925222100
- 300 ml patroon, bruin art.nr. 925222160
- 400 ml miniworst, zwart art.nr. 925122100
- 600 ml worst, wit art.nr. 925422120
- 600 ml worst, lichtgrijs art.nr. 925422140
- 600 ml worst, zwart art.nr. 925422100

## Sikaflex®-252

Elastische lijm voor voertuig assemblage



Sikaflex®-252 is een zeer elastische 1-component lijm speciaal ontwikkeld voor het lijmen van grote assemblagedelen in voertuigen. Het is geschikt voor het lijmen van gecoat staal, (glasvezel versterkte) kunststoffen en keramische materialen.

### EIGENSCHAPPEN

- Hecht uitstekend op een breed scala ondergronden
- In staat om hoge dynamische spanningen te weerstaan
- Goed vullende eigenschappen
- Overschilderbaar
- Trillingsdempend
- Elektrisch niet geleidend

### BESCHIKBARE ITEMS

- 300 ml patroon, zwart art.nr. 925225200
- 300 ml patroon, wit art.nr. 925225220
- 300 ml patroon, rood RAL 3000 art.nr. 925225240
- 600 ml worst, zwart art.nr. 925425200
- 600 ml worst, wit art.nr. 925425220

## Sikaflex®-260 N

Multifunctionele panelen-, glas- en voorruitlijm



Sikaflex®-260 N is een 1-component multi-functionele lijm voor het assembleren van glazen ruiten en voorruit, maar ook van grote componenten in de voertuigenfabricage.

### EIGENSCHAPPEN

- Breed hechtspectrum
- Goede verwerkingseigenschappen
- Korte draadafbreuk
- Goede rups stabiliteit en standvermogen

### BESCHIKBARE ITEMS

- 300 ml patroon, zwart art.nr. 925226000
- 600 ml worst, zwart art.nr. 925426000

# REINIGEN EN VOORBEHANDELING

## Sika® Aktivator-205

Transparante hechtverbeteraar voor niet poreuze ondergronden



Geschikt voor reiniging en activering van niet-poreuze ondergronden zoals metaal, kunststof, geglaazuurd keramiek en gelakte ondergronden.

### EIGENSCHAPPEN

- Verbeterde hechting op gevarieerde ondergronden
- Korte droogtijd
- Makkelijk in gebruik
- Transparant

### BESCHIKBARE ITEMS

- 250 ml art.nr. 925320551
- 1000 ml art.nr. 925320550

## Sika® Primer-507

Gepigmenteerde, op Purform® gebaseerde primer voor diverse ondergronden



Sika® Primer-507 is specifiek ontwikkeld voor de behandeling van hechtvlakken voorafgaand aan het aanbrengen van Sika's elastische lijmen en afdichtingsmiddelen. Kan zorgen voor een uitstekende hechting zonder voorafgaande activeringsstap op vele ondergronden. De primer fluoresceert gedurende een beperkte tijd onder langgolvig UV-licht. Deze eigenschap wordt gebruikt voor procescontrole.

### EIGENSCHAPPEN

- Geschikt voor vele ondergronden
- Geen REACH training vereist, dankzij lager dan 0,1% monomeer gehalte diisocyaan
- Zichtbaar onder Uv-licht
- Snel drogend, vergt slechts 3 minuten, het hele jaar door
- Eén product: vereenvoudigt werkprocedures en voorraadbeheer
- Eén oplossing: voor alle veelvoorkomende ondergronden bij autoruitvervanging

### BESCHIKBARE ITEMS

- 30 ml art.nr. 925507030
- 100 ml art.nr. 925507100
- 250 ml art.nr. 925507250

## Sika® Primer-215

Primer voor kunststoffen en hout



Sika® Primer-215 is een primer die geschikt is voor de voorbehandeling van diverse kunststoffen, hout en andere poreuze ondergronden die met Sikaflex® producten worden gelijmd.

### EIGENSCHAPPEN

- Verbeterde hechting bij kunststoffen en hout
- Makkelijk in gebruik
- Transparant / gelig
- Droogtijd 30 min. tot 24 uur

### BESCHIKBARE ITEMS

- 250 ml transparant art.nr. 925321505
- 1000 ml transparant art.nr. 925321550



# MILWAUKEE C18PCG KITPISTOLEN

Een accu kitpistool voor het verwerken van lijmen en kittens in patronen (310ml) of worsten (400 of 600 ml). De basisuitrusting bestaat uit: pistool met worstkoker, accu 18 Volt en laadapparaat.

## Milwaukee C18 PCG/310C-201B

### EIGENSCHAPPEN

- Tot 4500 N drukkracht
- REDLINK™ overbelastingsbeveiliging in machine en accu
- Presteert ook bij koude temperaturen
- Anti-druppelfunctie voor nette afwerking
- Elektronische toerentalregeling in zes stappen voor gecontroleerde kitstroom
- Groot, robuust plunjerontwerp voor constante stroom, minimale terugslag en efficiënt gebruik
- Individuele accubewaking voor het optimaliseren van werkduur van zowel machine als accu
- Ingebouwde brandstofmeter en LED verlichting
- REDLITHIUM™ accu
- Flexibel accusysteem: werkt met alle MILWAUKEE® M18™ accu's



### BESCHIKBARE ITEMS

- Milwaukee C18 PCG/310C-201B heavy duty  
t.b.v. 310 ml patronen  
incl. M18 2,0 AH accu, acculader en opbergtas art.nr. 930921310
- Extra losse accu art.nr. 930921094



### BESCHIKBARE ITEMS

- Milwaukee C18 PCG/400T-201B heavy duty  
t.b.v. worsten 400 ml  
incl. M18 2,0 AH accu, acculader en opbergtas art.nr. 930921400
- Extra losse accu art.nr. 930921094



### BESCHIKBARE ITEMS

- Milwaukee C18 PCG/600A-210B heavy duty,  
t.b.v. worsten 400 en 600 ml  
incl. M18 2,0 AH accu en acculader art.nr. 930921600
- Extra losse accu art.nr. 930921094

# 2. AUTORUITLIJMEN

AL MEER DAN 40 JAAR EEN ESSENTIËLE KRACHT IN DE WERELDWIJDE INDUSTRIE VAN AUTORUITVERVANGING.

## SikaTack® ELITE Purform®

Snelle prestaties in elk klimaat



SikaTack® ELITE Purform® is een geavanceerde autoruitlijm, speciaal ontworpen en gemaakt voor ons innovatieve PowerCure-systeem. Dankzij de snelle uitharding van SikaTack® ELITE Purform® voldoet u in minder dan 60 minuten aan de OEM-vereisten! Bovendien is de veilige wegrijtijd nooit meer dan 30 minuten na montage. Geef uw bedrijf een impuls met ongeëvenaarde snelheid en prestaties.

**PURFORM®**  
Pure Performance

### EIGENSCHAPPEN

- Geen REACH training vereist, dankzij lager dan 0,1% monomeer gehalte diisocyaan
- Veilige wegrijtijd daadwerkelijk 30 minuten
- Hardt binnen 60 minuten tot op OEM-niveau uit
- Voldoet aan alle OEM-eisen, voorgeschreven door onder andere die van Volvo, VW en Audi
- Harding is onafhankelijk van de weersomstandigheden
- Zeer korte afsnijstrip
- Compatibel met alle automerken dankzij Sika's alles-in-één modulus

SikaTack® ELITE Purform® vereist de PowerCure-dispenser en de PowerCure-mengerspuitmond. Compatibel met Clear Aktivator- en All Black installatieproces.

### BESCHIKBARE ITEMS

- 600ml worst, zwart art.nr. 925713867

## SikaTack® PRO (30 min)

Premiumkeuze voor autoruitprofessionals



Deze innovatieve autoruitlijm is onder de zwaarste omstandigheden getest. Dankzij onze alles-in-één technologie is SikaTack® PRO perfect geschikt voor alle merken en modellen en biedt het uitstekende waarde voor uw geld.

### EIGENSCHAPPEN

- Veilige wegrijtijd daadwerkelijk 30 minuten
- Veilige wegrijtijd geldig voor temperaturen van -10 tot 35 °C
- Zeer korte afsnijstrip
- Compatibel met alle automerken dankzij Sika's alles-in-één modulus
- Compatibel met Sika's Black-Primerless en All-Black hechtingsproces

### BESCHIKBARE ITEMS

- 400ml miniworst, zwart art.nr. 925022400
- 600ml worst, zwart art.nr. 925022600

## SikaTack® DRIVE (60 min) Purform®

De aanbrengekampioen



SikaTack® DRIVE Purform® is een autoruitlijm met superieure aanbrengeigenschappen: het is de aanbrengekampioen op de markt. Met een gegarandeerde veilige uithardingstijd van 60 minuten bij temperaturen van 5 °C tot 35 °C. Dankzij de alles-in-één modulustechnologie is het een uitstekende keuze voor alle merken en modellen auto's.

**PURFORM®**  
Pure Performance

### EIGENSCHAPPEN

- Geen REACH training vereist, dankzij lager dan 0,1% monomeer diisocyaan
- Werkelijk 60 minuten veilige wegrijtijd
- Korte afsnijstrip
- Compatibel met alle automerken dankzij Sika's alles-in-één modulustechnologie
- Compatibel met Sika's Primerless en All-Black hechtingsproces

### BESCHIKBARE ITEMS

- 300ml patroon, zwart art.nr. 925767328
- 400ml miniworst, zwart art.nr. 925751452
- 600ml worst, zwart art.nr. 925765007

# DE GROOTSTE PRECISIE IN UW HANDEN

Dankzij het Sika PowerCure doseersysteem hoef je de SikaBooster niet meer handmatig bij te mengen om de uitharding van de lijmen te versnellen. De lijmen uit het PowerCure assortiment zijn verpakt in een standaard worstverpakking met daaraan vast de SikaBooster verwerkt in tube.



## Sika® PowerCure dispenser

Accupistool voor de verwerking van PowerCure unipacks

### EIGENSCHAPPEN

- Eenvoudige en snelle vervanging van mixer en unipack
- Drukgevoelige bediening
- Ergonomisch en zacht handvat
- Krachtige 18V Li-Ion batterij

### BESCHIKBARE ITEMS

- Sika PowerCure dispenser 600 ml art.nr. 925350600

## VERPAKKING



**Op basis van unipack** PowerCure-verpakking is gebaseerd op unipack, de efficiëntste verpakkingsoptie voor autoruitlijmen. De verpakking is ontworpen voor minimaal afval en zeer eenvoudige montage en vervanging.

## MENGER



**Dynamisch en efficiënt** De menger past op een gewone spuitmond. De speciaal gevormde v-groef ondersteunt het aanbrengen van de lijm onder een handige hoek ten opzichte van het glas en vermindert het materiaalverbruik met 8%.

# SPUIT- EN MENGNEUZEN EN MIXERTIPS

POWERCURE-LIJMEN ALS SIKATAACK® ELITE VEREISEN POWERCURE MENGSPUITMONDEN.

Het zelfopenende mechanisme is geïntegreerd in de mixer, waardoor de lijm precies op het juiste moment wordt geopend.

## PowerCure mixer V-cut mondstuk t.b.v. SikaTack® Elite

Verbeterde v-cut spuitmond



De v-cut nozzle is geoptimaliseerd om applicatie onder een andere werkhoeek mogelijk te maken en het lijmverbruik tot 8% te verminderen.

### BESCHIKBARE ITEMS

- Spuitneus cassette pc -V- doos à 50 stuks art.nr. 925350625

## PowerCure mixer O-cut t.b.v. SikaTack® Elite

Veelzijdige ronde spuitmond



De ronde spuitmond is gebaseerd op een adapterdeel dat kan worden gecombineerd met verschillende soorten sproeiers, waardoor maximale vrijheid wordt geboden bij het kiezen van de juiste sproeier voor elke toepassing.

### BESCHIKBARE ITEMS

- Spuitneus cassette pc -O- doos à 40 stuks art.nr. 925350635

## Universele spuitmonden

Spuitneus DG t.b.v. ruitverlijming



### BESCHIKBARE ITEMS

- Ingesneden spuitneus met afstandshouder voor ruitmontage art.nr. 925350000

Spuitneus t.b.v. kunststof patroon



### BESCHIKBARE ITEMS

- Spuitneus voor op kunststof kitpatronen art.nr. 29990007

# AUTORUIT REINIGEN EN VOORBEHANDELING

## Sika® Cleaner G+P

Hoogwaardige glas- en kunststofreiniger



Het is een oplossing op alcohol-basis voor het reinigen van glas en niet-poreuze oppervlakken en wordt gebruikt voor het reinigen van autoruiten en het verwijderen van vingervlekken en vuilresten. Het laat geen resten achter op het oppervlak. Het is daarom gemakkelijk in gebruik en de autoruit hoeft niet opnieuw gepoetst te worden.

### EIGENSCHAPPEN

- Droogt streepvrij op
- Snel drogend

### BESCHIKBARE ITEMS

- 500 ml art.nr. 925320750
- 25 liter art.nr. 925320760

## Sika® Cleaner PCA

Vuilverwijderaar



Een slim reinigingsschuim, meestal gebruikt in combinatie met Sika® Cleaner G+P, speciaal bedoeld voor het verwijderen van vuil dat niet met standaardreinigingsmiddelen en zonder krassen is te verwijderen. Zie het effect al voordat de behandeling klaar is!

We bevelen Sika® Cleaner PCA aan als onderdeel van het voorbehandelingsproces voor autoruiten. Het product is te gebruiken in combinatie met het Black-Primerless en het All-Black hechtingsproces.

### EIGENSCHAPPEN

- Gemakkelijk te gebruiken
- Zeer betrouwbaar
- Product voor meerdere toepassingen
- Verwijdert vele soorten verontreiniging, bijvoorbeeld vingervlekken, plakbandresten enz.
- Is te gebruiken voor het aanbrengen van een primer

### BESCHIKBARE ITEMS

- Doos à 168 reinigingssponsjes 100x20x20 mm art.nr. 925320558

# REINIGEN EN VOORBEHANDELING

## Sika® Aktivator PRO

De alle-seizoenen glasactivator voor Primerless hechting



Dit unieke voorbehandelingsmiddel is speciaal bedoeld voor betere hechting op ondergronden voor autoruitvervangingswerk. Sika® Aktivator PRO vereenvoudigt door de één-keer-vegen toepassing het werk, verbetert de prestaties en verhoogt de kwaliteit.

### EIGENSCHAPPEN

- Eén keer vegen
- 3 min. droogtijd
- Geschikt voor alle seizoenen

### BESCHIKBARE ITEMS

- 30 ml art.nr. 925322555
- 250 ml art.nr. 925322565
- 1000 ml art.nr. 925322570

## Sika® Primer-507

Gepigmenteerde, op Purform® gebaseerde primer voor diverse ondergronden



Sika® Primer-507 is specifiek ontwikkeld voor de behandeling van hechtvlakken voorafgaand aan het aanbrengen van Sika's elastische lijmen en afdichtingsmiddelen. Kan zorgen voor een uitstekende hechting zonder voorafgaande activeringsstap op vele ondergronden. De primer fluoresceert gedurende een beperkte tijd onder langgolvig UV-licht. Deze eigenschap wordt gebruikt voor procescontrole.

### EIGENSCHAPPEN

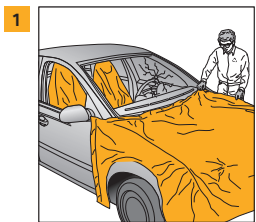
- Geschikt voor vele ondergronden
- Geen REACH training vereist, dankzij lager dan 0,1% monomeer gehalte diisocyaan
- Zichtbaar onder Uv-licht
- Sneldrogend, vergt slechts 3 minuten, het hele jaar door
- Eén product: vereenvoudigt werkprocedures en voorraadbeheer
- Eén oplossing: voor alle veelvoorkomende ondergronden bij autoruitvervangingswerk

### BESCHIKBARE ITEMS

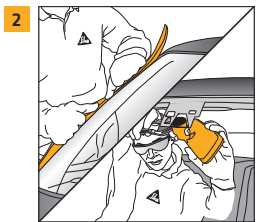
- 30 ml art.nr. 925507030
- 100 ml art.nr. 925507100
- 250 ml art.nr. 925507250

# CLEAR AKTIVATOR PROCESS

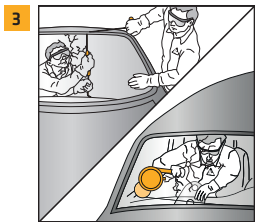
## Sika® Aktivator PRO: WIPE ON ONLY INSTALLATIERICHTLIJN VOOR HET VERVANGEN VAN EEN AUTORUIT



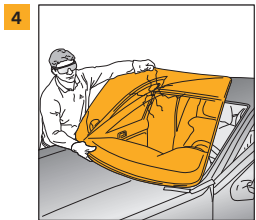
- 1**
- Draag persoonlijke beschermingsmiddelen
  - Dek de te beschermen delen af
  - Gebruik stoelhoezen



- 2**
- Verwijder voorzichtig alle lijsten en accessoires
  - Verwijder ADAS-gerelateerde sensoren en camera's



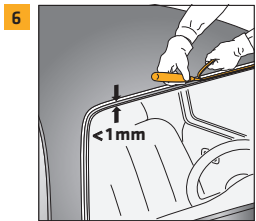
- 3**
- Snijd de beschadigde voorruit er uit met behulp van een (elektrisch) mes of snijdraad, etc.
  - Verwijder vuil met een stofzuiger of borstel



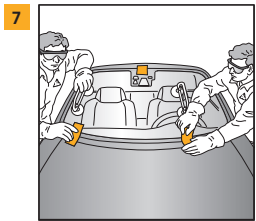
- 4**
- Verwijder de beschadigde voorruit



- 5**
- Verwijder vuil met een stofzuiger of borstel
  - Maak de gehele opening schoon met Sika® Reiniger G+P en zorg ervoor dat het oppervlak volledig droog is



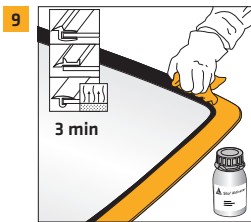
- 6**
- Snijd het restant PU voorzichtig weg
  - De resterende laag PU moet minder dan 1 mm dik zijn voor het aanbrengen van de nieuwe lijm



- 7**
- Doe eerst een droge test met de voorruit, zodat een snelle en nauwkeurige installatie van de voorruit gegarandeerd is als de lijm eenmaal is aangebracht
  - Voeg pasmarkeringen toe



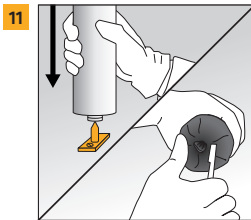
- 8**
- Maak de voorruit schoon met Sika® Cleaner G+P
  - Indien verontreinigd, reinig het hechtoppervlak met Sika® Cleaner PCA
  - Veeg de ruit droog met een schone papieren tissue



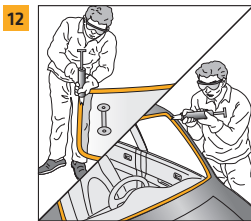
- 9**
- Maak een niet pluizende tissue nat met Sika® Aktivator PRO
  - Veeg het hechtoppervlak van het glas schoon
  - Sluit het blik onmiddellijk na gebruik goed af
  - Laat minimaal 3 minuten uitdampen



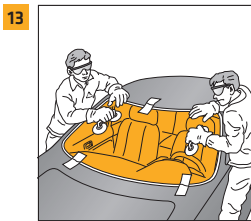
- 10**
- Behandel kleine beschadigingen aan de lak met Sika® Primer-507
  - Sluit het blik onmiddellijk na gebruik goed af
  - Laat minimaal 3 minuten uitdampen
  - Neem bij grotere schade contact op met een spuitlijf of verwijs naar de auto specificaties van de fabrikant



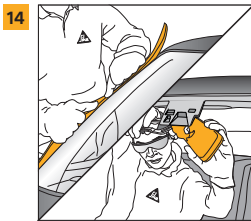
- 11**
- patroon: prik het membraan door
  - Unipack: snijd het uiteinde van de unipack ca. 1 cm tussen de clip en de schouder. De folie-lasnaad niet insnijden
  - PowerCure: laad de dispenser met de unipack. Deze hoeft u niet handmatig te openen.



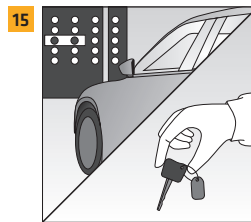
- 12**
- Gebruik een "V" vorm spuitmond, die dezelfde hoogte heeft als de sponning en het dak van de auto
  - Breng een driehoekige lijmrups aan op het glas of de sponning
  - Het is belangrijk dat de lijm samenkomt met het geprimerde glasoppervlak en de vers gesneden PU lijmlaag



- 13**
- Positioneer de voorruit binnen de opentijd van de lijm
  - Let op: de open tijd kan aanzienlijk korter zijn bij hogere temperaturen



- 14**
- Monteer het lijstwerk, zet alle stroomlijnkappen vast onder de motorkap en monteer de ruitenwissers
  - Zorg ervoor dat alle verwijderde onderdelen weer correct zijn geïnstalleerd
  - Monteer de achteruitkijkspiegel en controleer of alle ADAS gerelateerde sensoren en camera's correct werken



- 15**
- Voer herkalibratie van de ADAS-systemen uit en leg vast volgens OEM specificaties
  - Noteer alle batchnummers op de werkaart om volledige traceerbaarheid te waarborgen
  - Voltooi de administratie en geef de sleutels terug aan klant, nadat de minimale veilige weegrijd is bereikt



### LIJMOPPERVLAK

### VOORBEREIDINGS-STAPPEN VAN HET OPPERVLAK

Floatglas en keramisch gecoat glas <sup>a</sup>	●
Versgesneden lijmrups	-
Kras op blank metaal < 5 cm <sup>2</sup>	●●
Kras op blank metaal < 150 cm <sup>2</sup>	●●●
Intacte OEM-lak	●
Reparatielak (na volledige uitharding van de lak) <sup>b</sup>	●
PVC/RIM-inkapseling, vooraf aangebracht lijmsysteem <sup>b</sup>	●
Vooraf aangebrachte OEM-primer	●
PC / PMMA-glas <sup>c</sup>	●

● Sika® Aktivator PRO

● Sika® Primer-507 (Sika® Primer-207 kan als alternatief worden gebruikt)

<sup>a</sup> De voorruit moet vrij zijn van vuil en stof. Eventuele verontreiniging moet worden verwijderd door nat schrobben met Sika® Cleaner PCA

<sup>b</sup> Oppervlak opruwen

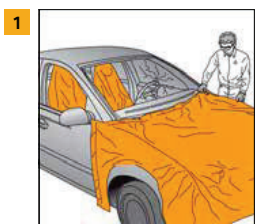
<sup>c</sup> Anti-kras coating moet voor gebruik worden verwijderd, oppervlak opruwen (alleen voor tijdelijke beglazing, UV-bescherming vereist)

**Onze meest recente Algemene Verkoopvoorwaarden zijn van toepassing. Raadpleeg vóór gebruik de meest recente lokale productinformatiebladen.**

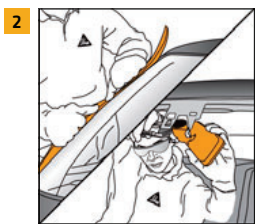
BUILDING TRUST



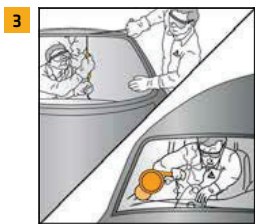
# ALL BLACK PROCESS INSTALLATIE RICHTLIJN VOOR HET VERVANGEN VAN EEN AUTORUIT



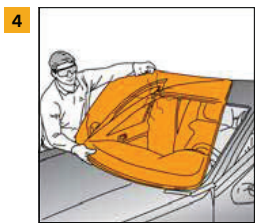
- 1**
- Draag persoonlijke beschermingsmiddelen
  - Dek de te beschermen delen af
  - Gebruik stoelhoezen



- 2**
- Verwijder voorzichtig alle lijsten en accessoires
  - Verwijder ADAS-gerelateerde sensoren en camera's



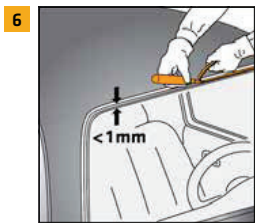
- 3**
- Snijd de beschadigde voorruit er uit met behulp van een (elektrisch) mes of snijdraad, etc.
  - Verwijder vuil met een stofzuiger of borstel



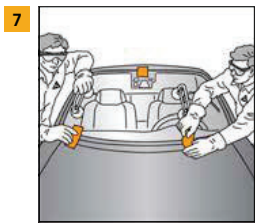
- 4**
- Verwijder de beschadigde voorruit



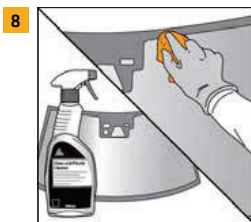
- 5**
- Verwijder vuil met een stofzuiger of borstel
  - Maak de gehele opening schoon met Sika® Reiniger G+P en zorg ervoor dat het oppervlak volledig droog is



- 6**
- Snijd het restant PU voorzichtig weg
  - De resterende laag PU moet minder dan 1 mm dik zijn voor het aanbrengen van de nieuwe lijm



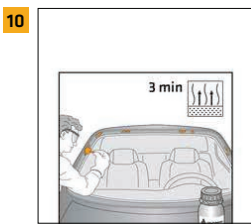
- 7**
- Doe eerst een droge test met de voorruit, zodat een snelle en nauwkeurige installatie van de voorruit gegarandeerd is als de lijm eenmaal is aangebracht
  - Voeg pasmarkeringen toe



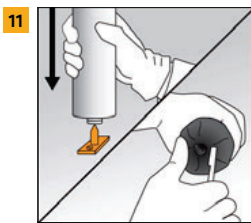
- 8**
- Maak de voorruit schoon met Sika® Cleaner G+P
  - Indien verontreinigd, reinig het hechtoppervlak met Sika® Cleaner PCA
  - Veeg de ruit droog met een schone papieren tissue



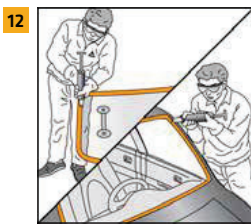
- 9**
- Gebruik een primerbolletje of een Sika® Cleaner PCA sponsje als applicator
  - Behandel het hechtoppervlak van het glas met Sika® Primer-507
  - Sluit het blik onmiddellijk na gebruik goed af
  - Laat minimaal 3 minuten uitdampen



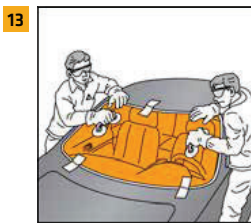
- 10**
- Behandel kleine beschadigingen aan de lak met Sika® Primer-507
  - Sluit het blik onmiddellijk na gebruik goed af
  - Laat minimaal 3 minuten uitdampen
  - Neem bij grotere schade contact op met een spulterij of verwijfs naar de auto specificaties van de fabrikant



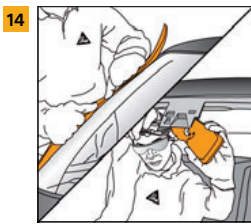
- 11**
- Patroon: prik het membraan door
  - Unipack: snijd het uiteinde van de unipack ca. 1 cm tussen de clip en de schouder. De folie-lasnaad niet insnijden
  - PowerCure: laad de dispenser met de unipack. Deze hoeft u niet handmatig te openen.



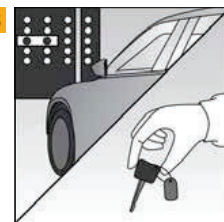
- 12**
- Gebruik een "V" vorm spuitmond, die dezelfde hoogte heeft als de sponning en het dak van de auto
  - Breng een driehoekige lijmrups aan op het glas of de sponning
  - Het is belangrijk dat de lijm samenkomt met het geprimeerde glasoppervlak en de vers gesneden PU lijmlaag



- 13**
- Positioneer de voorruit binnen de opentijd van de lijm
  - Let op: de open tijd kan aanzienlijk korter zijn bij hogere temperaturen



- 14**
- Monteer het lijstwerk, zet alle stroomlijnkappen vast onder de motorkap en monteer de ruitenwissers
  - Zorg ervoor dat alle verwijderde onderdelen weer correct zijn geïnstalleerd
  - Monteer de achteruitkijkspiegel en controleer of alle ADAS-gerelateerde sensoren en camera's correct werken



- 15**
- Voer herkalibratie van de ADAS-systemen uit en leg vast volgens OEM specificaties
  - Noteer alle batchnummers op de werkkaart om volledige traceerbaarheid te waarborgen
  - Voltooi de administratie en geef de sleutels terug aan klant, nadat de minimale veilige wegritijd is bereikt



## LIJMOPPERVLAK

Keramisch gecoat glas<sup>1</sup>

Versgesneden lijmrups

Kaal plaatstalen kras < 5 cm<sup>2</sup>

Kaal plaatstalen kras < 150 cm<sup>2</sup>

Onbeschadigde OEM-lak

Reparatielak (na volledige uitharden van verf)<sup>2</sup>

PVC/RIM-inkapseling, vooraf aangebracht lijmsysteem<sup>2</sup>

Vooraf aangebrachte OEM-primer

PC/PMMA glas<sup>3</sup>

## VOORBEHANDELINGSSTAPPEN

●

- / ● Optioneel

●

●●

●

●

●

●

●

● Sika® Primer-507 (Sika® Primer-207 kan als alternatief worden gebruikt)

<sup>1</sup> De voorruit moet vrij zijn van vuil en stof. Potentiële vervuiling moet worden verwijderd door nat te schuren met Sika® Cleaner PCA

<sup>2</sup> Ruw het oppervlak op

<sup>3</sup> Anti-kras coating moet vóór gebruik worden verwijderd. Ruw het oppervlak op (alleen voor tijdelijke beglazing, UV-bescherming vereist)

**Onze meest actuele Algemene Verkoopvoorwaarden zijn van toepassing. Raadpleeg het meest actuele Productinformatieblad vóór elk gebruik.**



# 3. KUNSTSTOF REPARATIE EN VERLIJMING

Met de SikaForce®-300 range biedt Sika een compleet assortiment producten voor bumper- en koplampreparatie, lijmen van klemverbindingen en het opnieuw vormgeven van klemverbindingen en kunststof delen bij autoschadeherstel. De SikaForce®-300 range is ook geschikt voor andere kunststof lijm- en reparatietoepassingen.



*Met de SikaForce®-300 range beschikt uw werkplaats over een eenvoudig maar hoogwaardig lijmsysteem voor diverse kunststofreparaties.*



De meest schadegevoelige onderdelen van een auto zijn onder andere bumpers en koplampen. Vaak worden deze compleet vervangen in plaats van gerepareerd. Repareren is echter minder milieubelastend en kan kosten voor de klant besparen.



Met SikaForce® Purform® lijmen introduceert Sika een nieuwe generatie polyurethaanlijmen. Deze toekomstbestendige oplossing voor kunststofreparaties kan zonder beperkingen en zonder REACH-training worden gebruikt door professionals en werkplaatsen.

**PURFORM®**  
Pure Performance

# SIKA FORCE®-300 SERIE

KUNSTSTOF REPARATIELIJMEN OP BASIS VAN PURFORM®

## SikaForce®-301 Purform® Fast

Snel uithardende kunststof reparatielijm op basis van Purform®



SikaForce®-301 is Purform® is speciaal ontwikkeld voor het repareren van kunststof onderdelen in een autowerkplaats. Het biedt een goede hechting op verschillende soorten kunststof en is overschilderbaar met bijna alle soorten verf.

### EIGENSCHAPPEN

- Minder dan 0,1% monomeer diisocynaat voor een betere bescherming van de gezondheid en arbeidsveiligheid
- Goede hechting op een grote verscheidenheid aan ondergronden
- Snelle uitharding bij kamertemperatuur
- Geschikt om te schuren na slechts 30 minuten
- Overschilderbaar
- Geen uitzakken of druipen
- Geen krimp

### BESCHIKBARE ITEMS

- 50 ml incl. 3 mixers art.nr. 925736294
- Handpistool HP50DS t.b.v. 50 ml 1:1/1:2 Mixer art.nr. 29990050
- Mixer Quadro 73mm t.b.v. SikaForce 301 en 302 art.nr. 925751521

## SikaForce®-302 Purform® Superfast

Supersnel uithardende kunststof reparatielijm op basis van Purform®



SikaForce®-302 is Purform® is speciaal ontwikkeld voor het repareren van kunststof onderdelen in een autowerkplaats. Het biedt een goede hechting op verschillende soorten kunststof en is overschilderbaar met bijna alle soorten verf.

### EIGENSCHAPPEN

- Minder dan 0,1% monomeer diisocynaat voor een betere bescherming van de gezondheid en arbeidsveiligheid
- Goede hechting op een grote verscheidenheid aan ondergronden
- Snelle uitharding bij kamertemperatuur
- Geschikt om te schuren na slechts 10 minuten
- Overschilderbaar
- Geen uitzakken of druipen
- Geen krimp

### BESCHIKBARE ITEMS

- 50 ml incl. 3 mixers art.nr. 925736291
- Handpistool HP50DS t.b.v. 50 ml 1:1/1:2 Mixer art.nr. 29990050
- Mixer Quadro 73mm t.b.v. SikaForce 301 en 302 art.nr. 925751521

## SikaForce®-300 Primer

Hechtingsverbeteraar voor SikaForce® kunststof reparatielijmen



SikaForce®-300 Primer is speciaal geformuleerd voor de behandeling van lijmvlakken voorafgaand aan het aanbrengen van SikaForce®-301 en SikaForce®-302 kunststof reparatielijmen. Deze primer zorgt voor een goede hechting zonder voorafgaande activeringsstappen op vele ondergronden.

### EIGENSCHAPPEN

- Kleurloos
- Gemakkelijk aan te brengen spray
- Snelle droging
- Verbeterde hechting op een grote verscheidenheid aan kunststof ondergronden

### BESCHIKBARE ITEMS

- 200 ml spuitbus art.nr. 925736000

# 4. CARROSSERIEVERLIJMING

Met de SikaPower® range biedt Sika een compleet assortiment producten voor bumper- en koplampreparatie, lijmen van klemverbindingen en het opnieuw vormgeven van klemverbindingen en kunststof delen bij autoschadeherstel. De SikaPower® range is ook geschikt voor andere kunststof lijm- en reparatietoepassingen. Met de SikaPower® range beschikt uw werkplaats over een eenvoudig maar hoogwaardig lijmsysteem voor diverse kunststofreparaties.



## SikaPower®-4720

### 2-component structurele epoxy lijm

Voor het lijmen van panelen, die aan hoog dynamische spanningen worden blootgesteld, zoals deurplaatwerk, achter carrosseriepanelen, dakpanelen of wielkasten. De lijm is niet bedoeld om te gebruiken voor structurele carrosserie-delen, zoals dwars- en langsbalken, motorsteunen en verticale steunbalken.



Een 2-component structurele epoxy lijm met uitstekende lijmeigenschappen. Het is speciaal ontwikkeld voor lijmen van metaal en composiet panelen. De ingevoegde glasvezels garanderen een uniform optimale lijmlaagdikte van 0,25 mm. SikaPower®-4720 hardt uit bij kamertemperatuur tot een starre verbinding.

#### EIGENSCHAPPEN

- Hoge sterkte opbouw
- Goede hechting met breed hechtspectrum zonder primer
- Geschikt voor puntlassen (niet uitgehard)
- Ontwikkeld voor optimale lijmlaagdikte
- Versnelde uitharding met warmte

#### BESCHIKBARE ITEMS

- Duopatroom 195 ml
- Handpistool Ascot t.b.v. patronen

art.nr. 925472095

art.nr. 925353120



FASTENERS  
& BONDING

**BUILDING TRUST**

